



## Hvad er Cradle to Cradle?

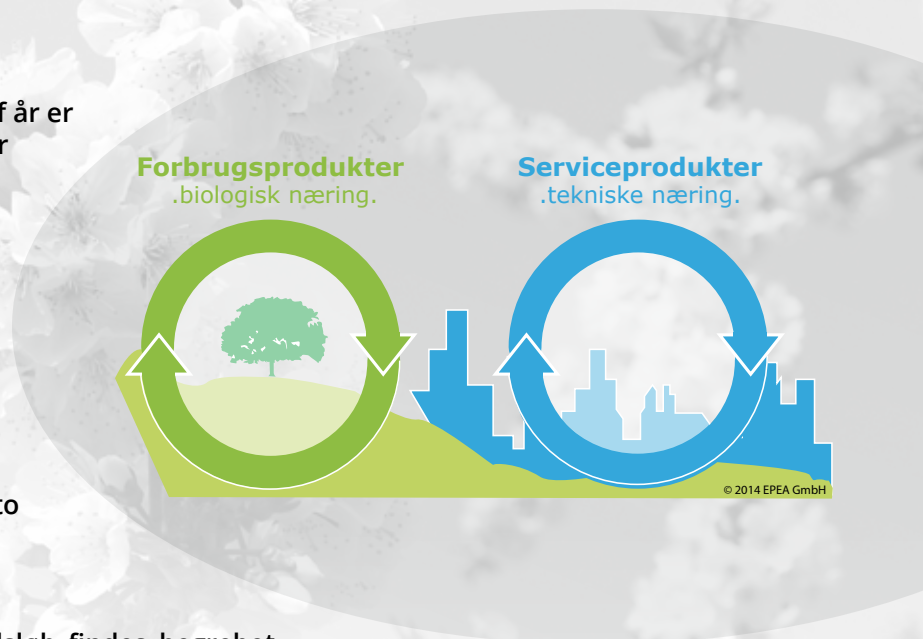
Cradle to Cradle® er et helhedsorienteret designprincip og en miljøcertificering, et arbejdsredskab for virksomheder og organisationer, som ønsker at skabe produkter og systemer, som ikke blot forurener mindre og tærer mindre på jordens ressourcer, men som derimod bidrager positivt til vores fælles økosystem.

Målet er at designe produkter og systemer således, at de efter endt brug kan genanvendes ved upcycling eller omdannes til nye ressourcer og næringsstoffer. På den måde er der tale om at produkter cirkulerer i kredsløb og kan genskabes igen og igen, hvilket også indebærer, at der ikke generes affald eller at produkterne ikke er giftige for hverken mennesket og hele økosystemet – Cradle to Cradle®.

## Næringskredsløb

Gennem hele klodens historie, i milliarder af år er økosystemet blevet opbygget, som vi kender det i dag. Økosystemet er et afprøvet system, som benytter netop det biologiske kredsløb, hvor alt igen bliver til næringsstoffer for nyt liv.

I blot nogle få titusinde år har det moderne menneske bidraget med den tekniske udvikling ... siden blot to årtier er vi mennesker begyndt på at finde tilbage til efterligningen af naturens biologiske kredsløb og anvende dette i en tekniske efterligning - begge kredsløb bruger Cradle to Cradle® principperne.



## Paradigmeskift

I en verden af biologiske og tekniske kredsløb findes begrebet affald ikke længere. Alt er en ressource - er næring. Udtrykket affald stammer godt nok fra det, som sker i botanikken - f.eks. blade som *falder af et træ - affald* i ordets oprindelige betydning.

Mennesket har i nyere tid overført udtrykket affald i en mistolket betydning og forkert anvendelse. I dag er affald især i Danmark noget som oftest bliver destrueret ved forbrænding - i andre lande deponeres affald på store lossepladser, til stor fare og gene for de næste generationer. Forbrændingen af affald eller rettere ressourcer kan dog på sigt føre til ressourceknaphed af nødvendige stoffer og materialer. Derfor er det kun hensigtsmæssigt, at anvende økosystemets begrænsede ressourcer i kredsløb.

Den gode nyhed ved dette paradigmeskift er, lykkes det, er der plads til alle, ingen behøver at sulte og ingen behøver at undvære noget. Eneste krav er dog, at der bidrages positivt i kvalitativ og kvantitativ henseende, så den fortsatte drift af kredsløbene kan bestå.

I naturen - i økosystemet, fungerer det allerede meget godt - selv i dag. Det tekniske system, som vi mennesker har udviklet, skal dog genopfindes ved at kopiere den måde, hvorpå økosystemet fungerer. Det er her Cradle to Cradle® principperne kommer på den aktuelle ressourcedagsorden.

*Design is the first signal  
of human intention ...*



## Produktcertificering

Cradle to Cradle® produktcertificeringen er delt op i fem kategorier, som gennemgås med EPEA på vej mod en certificering. Ofte sker det, at der udvikles helt nye metoder, teknologier og endda forretningsmodeller.

### 1. SUNDHED AF MATERIALE

Fortegnelserne over anvendelse af produktets ingredienser gennem hele forsyningskæden og vurdering af indvirkningerne på menneskers sundhed og miljøet.

Kriterierne på hvert niveau bidrager til at opbygge forventningen om, at fjerne alle giftige og uidentificerede kemikalier og at produktet kan blive til næringsstoffer igen, i en sikker og kontinuerlig cyklus.

### 2. GENBRUG AF MATERIALE

Produkterne er designet til enten at blive nedbrudt sikkert, som et biologisk næringsstof eller til at kunne genanvendes til nye produkter, som et teknisk næringsstof. På hvert niveau skal der gøres fortsatte fremskridt i retning af øget genanvendelse af materialer og at holde disse i kontinuerlige cyklusser.

### 3. VEDVARENDE ENERGI OG CARBON MANAGEMENT

Kriterierne på hvert niveau bidrage til at opbygge forventningen om opnåelse af kulstofneutralitet.

I alle produktionstrin bruges 100% vedvarende energi.

QUALITY CATEGORY	BASIC	Bronze	Silver	Gold	Platinum
MATERIAL HEALTH				✓	
MATERIAL REUTILIZATION			✓		
RENEWABLE ENERGY & CARBON MANAGEMENT		✓			
WATER STEWARDSHIP			✓		
SOCIAL FAIRNESS				✓	
OVERALL CERTIFICATION LEVEL		✓			

### 4. ANSVARLIGHED FOR VAND

Processerne er designet til at betragte vand som en værdifuld ressource for alle levende individer. På hvert niveau arbejdes der hen imod udledning af rensset spildevand i drikkevandskvalitet.

### 5. SOCIAL RETFÆRDIGHED OG BIODIVERSITET

Virksomheden udvikler systemer, som forbedrer medarbejdernes vilkår, udøver aktiv positiv indflydelse på forsyningskæden, bidrager med en aktiv rolle i forbedring af lokalmiljøet og reinvesterer i naturens kapital.

## Referencer



Kontakt os online ...  
scan QR koden og  
udfyld formularen ...



EPEA Aarhus ApS  
Jernbanegade 27  
6000 Kolding  
Denmark  
VAT no.: DK32335314

P: +45 30214773  
E: iw@EPEA-Aarhus.dk  
www.CradleToCradle.dk